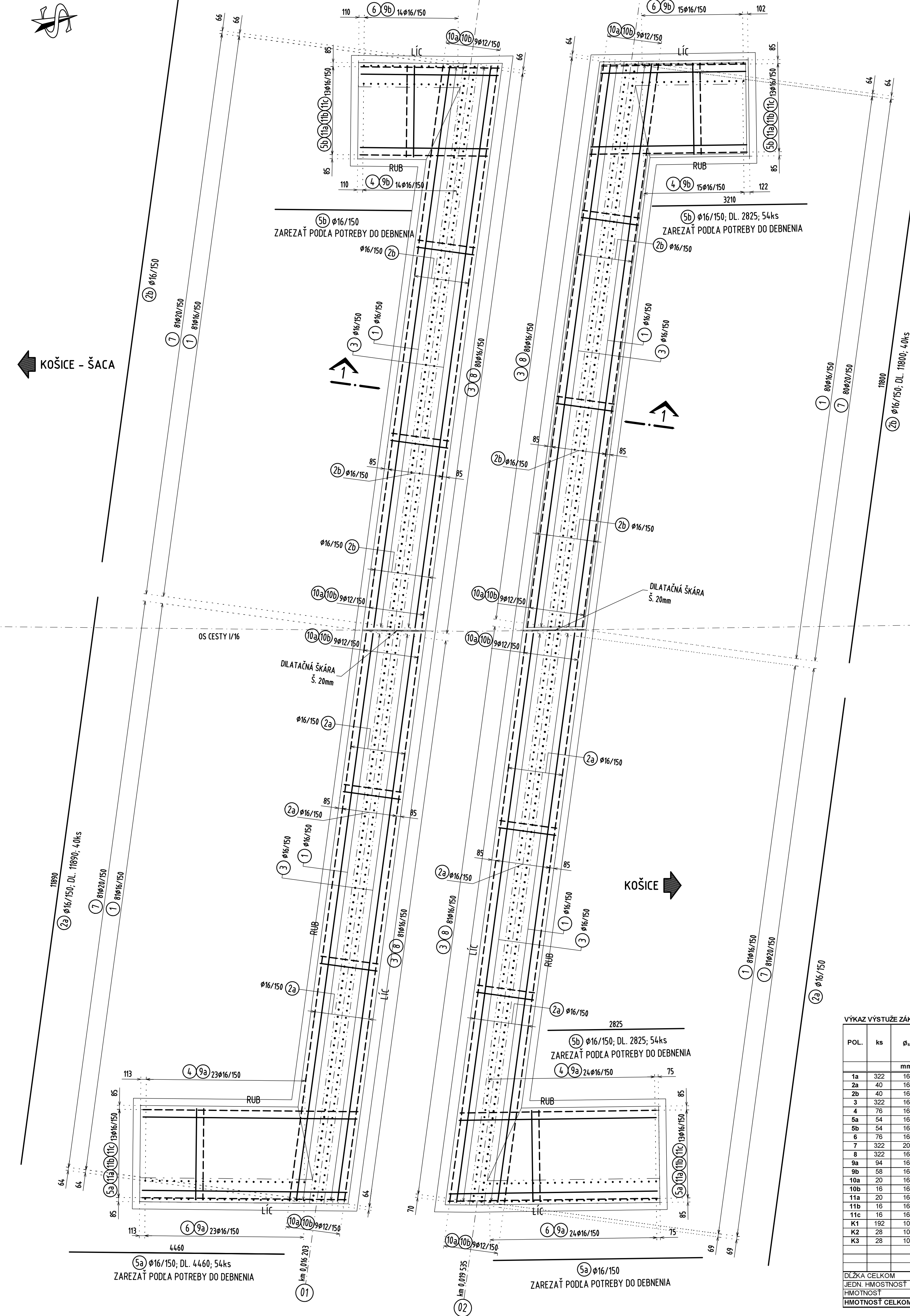
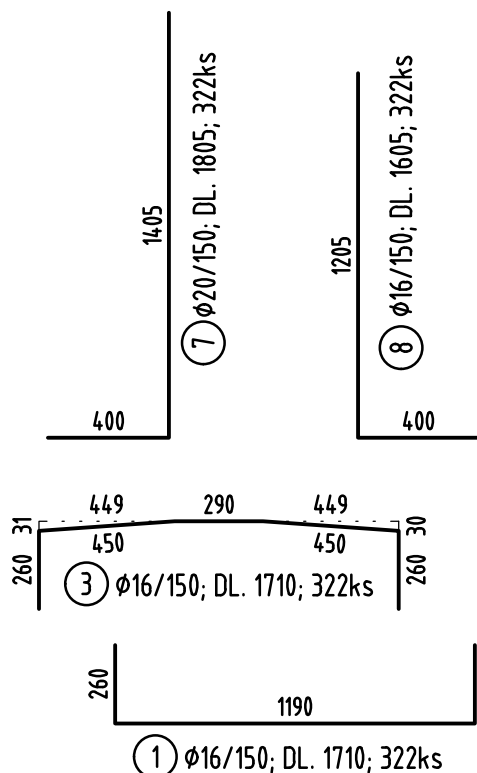


VÝKRES VÝSTUŽE ZÁKLADOV

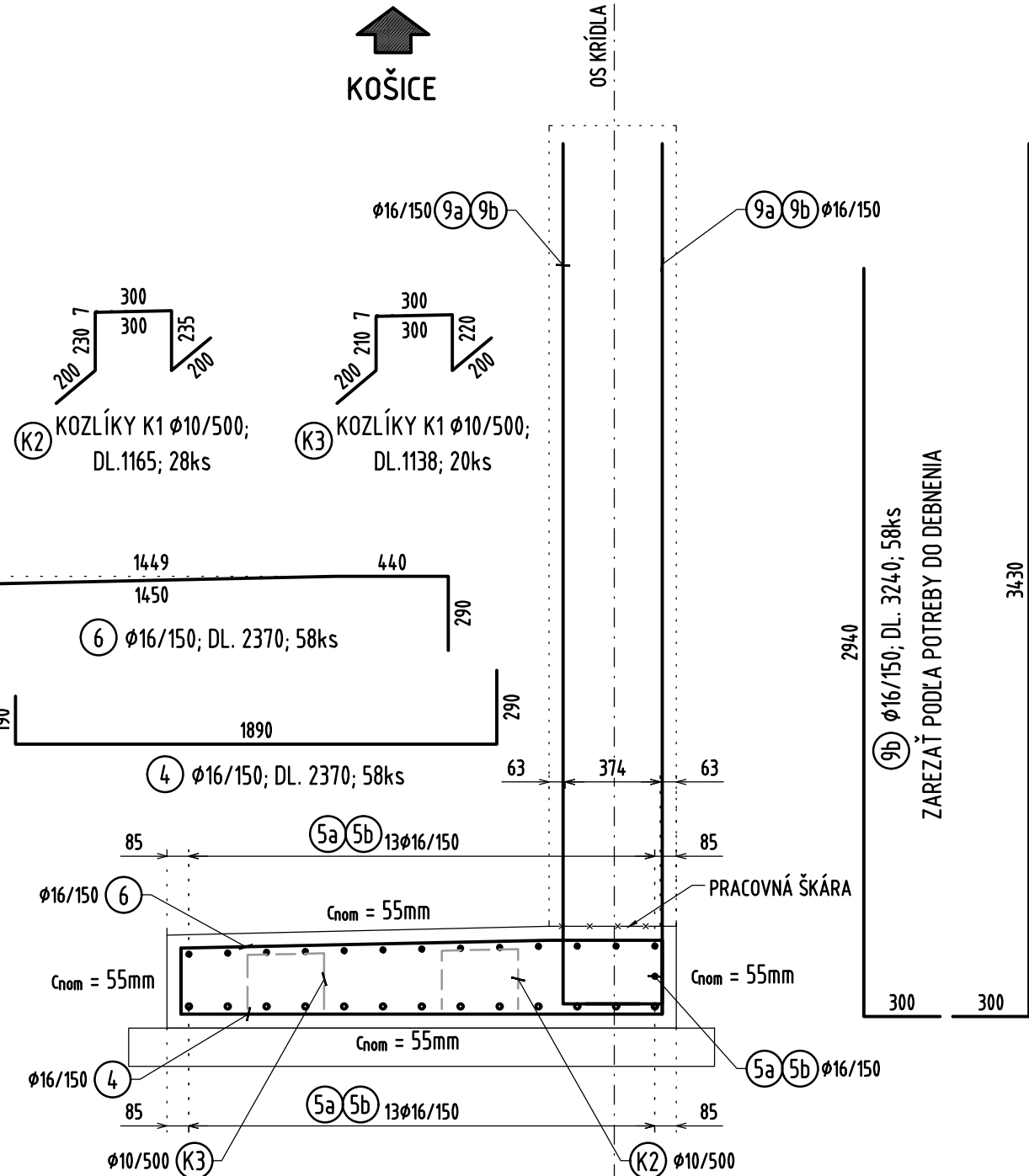
PÔDORYS 1:50



POZDĹŽNY REZ MOSTOM "1-1"
1:25



VZOROVÝ REZ V MIESTE KRÍDLA 1:25



OZNAČENIE POUŽITÝCH MATERIÁLOV

| | |
|-------------------|--|
| ZÁKLADY | C 30/37 - XC2,XD1,XF2 (SK) - CI 0,4; Dmax 16; S4 |
| PODKLADNÝ BETÓN | C 12/15 - XO (SK) - CI 1,0; Dmax 16; S4 |
| BETONÁRSKA VÝSTUŽ | B 500B |

OZNAČENIE BETÓNOM PODLA STN EN 206+A2: 2021

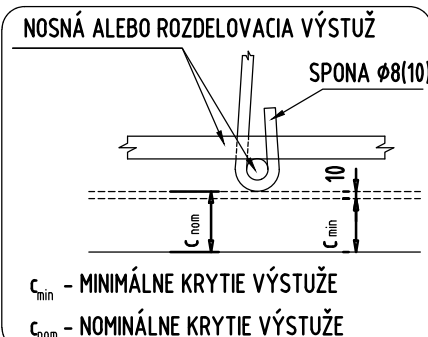
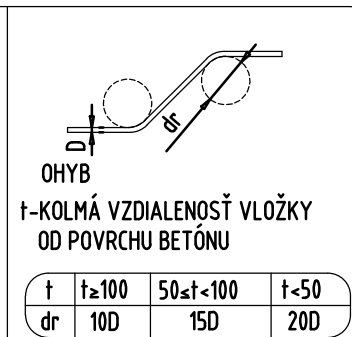
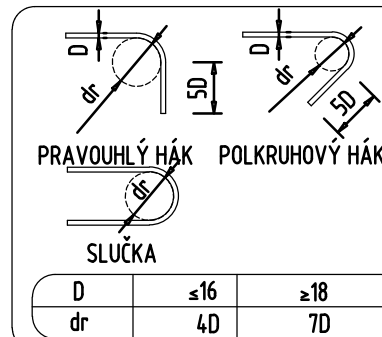
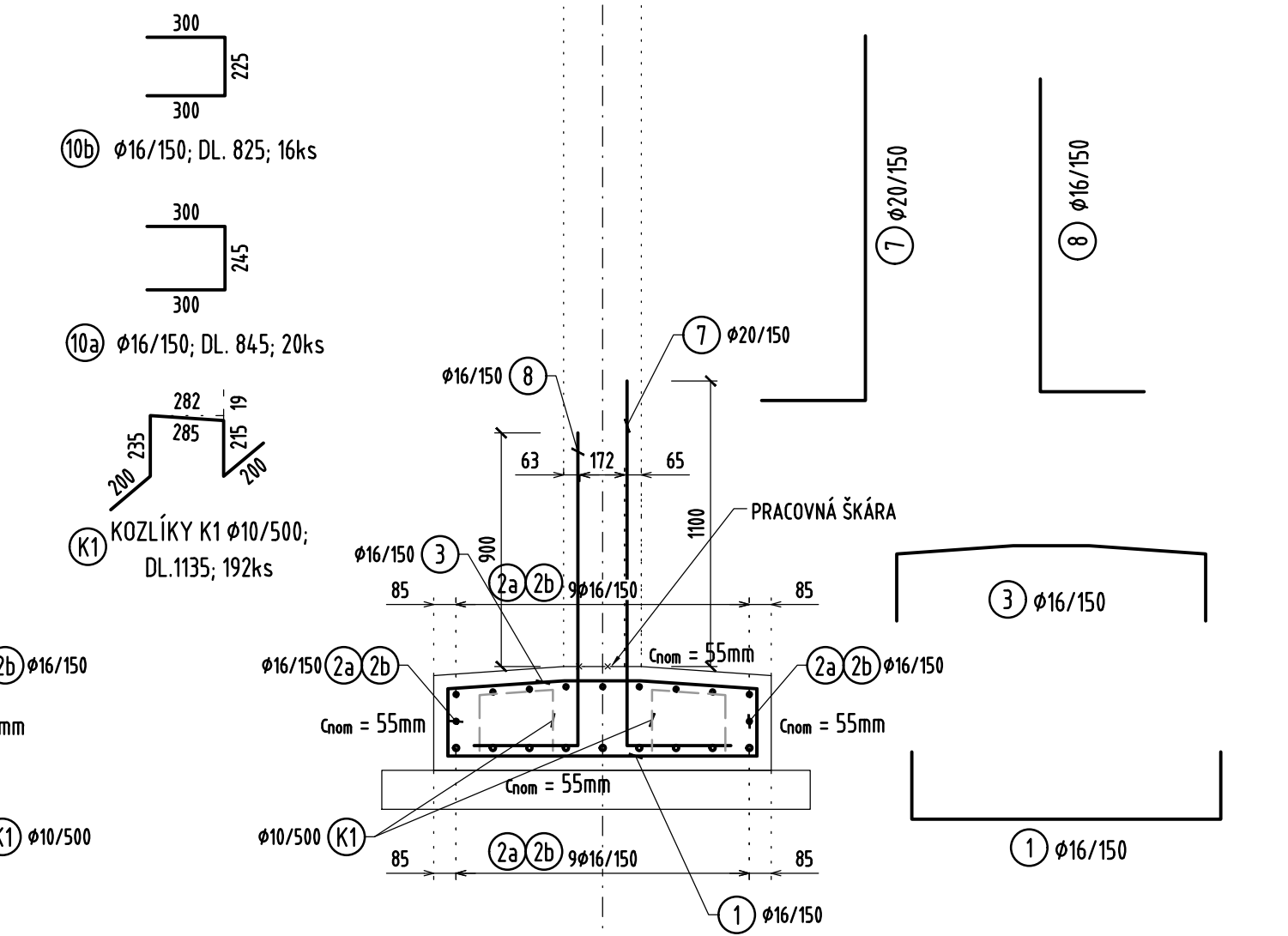
POZNÁMKY:

- VÝSTUŽ BUDE STYKOVANÁ PRESAHOH PODLA ZÁSAD STN EN 1992-1-1
- ROZMIESTNENIE VÝSTUŽE V DEBNENÍ JE KÓTOVANÉ NA OS PRÚTA.
- OHYBOVÉ TVARY VÝSTUŽE SÚ KÓTOVANÉ NA VONKAJŠIE ROZMERY PRÚTA PODLA STN EN ISO 3766.
- HODNOTY PRE KRYTIE PLATIA PRE KAŽDÝ VÝSTUŽ (VRÁTANE STRMENKOV).
- KRIŽIŠČA A STYKOVANÁ VÝSTUŽ SA STYKUJE VIAZANÍM PODLA ZÁSAD STN 1992-1-1.
- VÝSTUŽ PRI SPODNOM POVRCHU JE KRESLENÁ ČIARKOVANE, PRI HORNOM POVRCHU PLNOU ČIAROU.
- VŠETKY OHÝBANÉ VÝSTUŽE BUDÚ OHÝBANÉ NA NORMALIZOVANÝ POLOMER. (VÍD. TABUĽKA)

VÝKAZ VÝSTUŽE ZÁKLADOV - OCEĽ B 500B

| POL. | ks | Øs | L | DĹŽKA CELKOM PO PRIEMEROCH Øs [mm] | | |
|-----------------------|-----|----|--------|--------------------------------------|---------|---------|
| | | | | Øs = 10 | Øs = 16 | Øs = 20 |
| | | mm | m | | | |
| 1a | 322 | 16 | 1.710 | | 550.62 | |
| 2a | 40 | 16 | 11.890 | | 475.60 | |
| 2b | 40 | 16 | 11.800 | | 472.00 | |
| 3 | 322 | 16 | 1.710 | | 550.62 | |
| 4 | 76 | 16 | 2.370 | | 180.12 | |
| 5a | 54 | 16 | 4.460 | | 240.84 | |
| 5b | 54 | 16 | 3.210 | | 173.34 | |
| 6 | 76 | 16 | 2.370 | | 180.12 | |
| 7 | 322 | 20 | 1.805 | | | 581.21 |
| 8 | 322 | 16 | 1.805 | | 516.81 | |
| 9a | 94 | 16 | 3.730 | | 350.62 | |
| 9b | 58 | 16 | 3.240 | | 187.92 | |
| 10a | 20 | 16 | 0.845 | | 16.90 | |
| 10b | 16 | 16 | 0.825 | | 13.20 | |
| 11a | 20 | 16 | 0.850 | | 17.00 | |
| 11b | 16 | 16 | 0.835 | | 13.36 | |
| 11c | 16 | 16 | 0.825 | | 13.20 | |
| K1 | 192 | 10 | 1.135 | 217.92 | | |
| K2 | 28 | 10 | 1.165 | 32.62 | | |
| K3 | 28 | 10 | 1.130 | 31.64 | | |
| DĹŽKA CELKOM [m] | | | | 282.18 | 3952.27 | 581.21 |
| JEDN. HMOTNOSŤ [kg/m] | | | | 0.517 | 1.58 | 2.47 |
| HMOTNOSŤ [kg] | | | | 174.1 | 6244.6 | 1435.6 |
| HMOTNOSŤ CELKOM [kg] | | | | | 7 854 | |

KOŠICE - ŠACA



KRYTIE

| | |
|------------------|--------------------------|
| NOMINÁLNE KRYTIE | c _{nom} = 55 mm |
|------------------|--------------------------|

Súradnicový systém: JTSK

Výškový systém: B.p.v.

Okres: Košice II

Kraj: Košický

Stavba:

Rekonštrukcia mosta ev.č. 50-310 Ľudvíkov Dvor

Objednávateľ:



Národná diaľničná spoločnosť, a.s.

Dúbravská cesta 14
841 04 Bratislava

Zhotoviteľ:



Valbek SK, spol. s r.o.

Eurovea Central 1, Pribinova 4
811 09 Bratislava

Hlavný inžinier projektu:

Ing. Tatiana Baciková



Vypracoval Ing. Tatiana Baciková
Zodp. projektant Ing. Tatiana Baciková
Tech. kontrola Ing. Martin Hukel
Objekt
201-00 Rekonštrukcia mosta ev.č. 50-310
cez poľný jarok
Mierka 1:50,25
Č. prílohy

Zák. číslo 24BA31002
Dátum 10/2024
Stupeň DP(DRS+DSP)
1:50,25
Paré

Zhotoviteľ:
Valbek SK, spol. s r.o.
Eurovea Central 1, Pribinova 4
811 09 Bratislava

Príloha
Výkres výstuže základov

D.1.10